

Emmi[®]-Nail

— *Made in Germany*

06/2015
www.emmi-nail.com



*Press
Release*



Emmi-Nail fa parte del gruppo EMAG AG, fondato dal dottor Bülent Emekci, a Mörfelden-Walldorf vicino a Francoforte, con filiali in Francia, Svizzera e Benelux.

Il primo tassello del gruppo, nel 1999, fu Emmi Ultrasonic GmbH, un'azienda specializzata nella produzione e distribuzione di apparecchiature per la sterilizzazione a ultrasuoni che ha sviluppato e continua a sviluppare innovative e rivoluzionarie tecnologie, messe oggi anche al servizio della bellezza. Diversi, infatti, sono gli ambiti in cui opera Emmi Ultrasonic GmbH, come quello automobilistico per la pulizia dei motori delle auto da corsa (Ferrari) e quello aeronautico con apparecchiature per la pulizia dei motori dei jet di Lufthansa e Air France.

In oltre 15 anni, EMAG AG ha collezionato più di 20 brevetti. La certificazione del sistema di gestione qualità, secondo le nuove disposizioni della norma DIN EN ISO 9001-2008, è un altro fiore all'occhiello di EMAG AG.

EMMI-NAIL by EMAG AG
Gerauer Straße 34
D-64546 Mörfelden-Walldorf
T +49 (0) 6105 40 67 89
F +49 (0) 6105 40 67 81
www.emmi-nail.com

Informazioni per la stampa

HALO COMUNICAZIONE
Viale Libertà, 23 • 20900 Monza • T +39 039 5972664

Rosanna Cognetti
M +39 335 8149782 • rosanna@halocomunicazione.it

Alessandra Mecca
M +39 328 3094188 • alessandra@halocomunicazione.it

Paola Rosa
T +39 039 5972664 • paola@halocomunicazione.it

www.halocomunicazione.it

Segui EMMI-NAIL ITALIA
sui canali social ufficiali



57920015



Emmi-Nail nasce nel 2004 per volontà di Bülent Emekci, attuale CEO della società, che ha sviluppato l'attività focalizzandosi sulla ricerca, la qualità, l'esperienza e la formazione, dando vita a una proposta completa e professionale per il mondo delle unghie.

La sede del gruppo EMAG AG, dove si trova anche il quartier generale di Emmi-Nail, è stata costruita nel 2012. E' una struttura di oltre 3.000 mq distribuiti su due piani che ospita uno staff di 60 persone. Al piano terra la hall con la reception, uno shop e il magazzino, mentre al primo piano sono collocati uffici, area shooting, sala formazione e zona ristorante, con uno studio degli spazi attento e rispettoso delle esigenze di tutti.

A fianco del dottor Emekci, lavorano il vice direttore Pierre Cezanne e la responsabile export Anna Maria Di Rosolini, area manager per l'Italia.

L'azienda, in costante crescita, ogni anno incrementa i suoi risultati del 25% ed è presente in Germania e in altri paesi del mondo tra i quali: Russia, Svizzera, Polonia, Stati Uniti, Colombia, Ucraina, Svezia, Olanda, Lussemburgo, Giappone, Italia, Spagna. L'Italia, in particolare, è una delle aree di sviluppo di Emmi-Nail. L'obiettivo dell'azienda, infatti, è arrivare presto a incrementare significativamente il numero dei distributori nel Bel Paese per avere una copertura totale.

Uno dei punti di forza di Emmi-Nail è la formazione rivolta a estetiste, onicotecniche e master trainer. Brigitte Beckmann ne coordina le attività e, grazie alla sua trentennale esperienza, ha strutturato percorsi training dinamici e coinvolgenti con fasi di apprendimento teorico e pratico, e momenti di aggiornamento ogni 3/6 mesi.

GenerationRed di Emmi-Nail

Alta gamma di gel per i professionisti delle unghie

Composta da prodotti altamente performanti, GenerationRed è la collezione di gel che Emmi-Nail propone a estetiste e onicotecniche per realizzare perfette ricostruzioni su unghie in buona salute e su quelle che presentano particolari problematiche.

Lavorare infatti su unghie sottili, indebolite e stressate non è sempre così semplice ed è necessario avvalersi di prodotti di altissima qualità per non compromettere ulteriormente lo stato del letto ungueale.

La linea GenerationRed ha una speciale formulazione che garantisce dermo-compatibilità e delicatezza per il massimo rispetto dell'unghia naturale, e contemporaneamente assicura ottime performance.



LED – Capsule Collection

Fluido di Base LED, agente collante che garantisce l'ottimale aderenza dei gel di modellaggio LED all'unghia naturale. Dopo l'applicazione, è consigliato far assorbire il prodotto dall'unghia per 2 minuti, non sotto la lampada UV. Questo passaggio permette la formazione di uno strato adesivo che fa da base di aderenza per il modellaggio LED successivo. Il Fluido è inoltre un prodotto indicato per unghie problematiche e può essere impiegato come sostegno a gel di base.

Gel Vettoresina Chiaro LED, uno dei prodotti più innovativi della linea, perché durante la polimerizzazione non sviluppa calore e garantisce una perfetta aderenza, in particolare su unghie difficili. Può essere lavorato e applicato con facilità.

Sigillante LED Perfect Finish, prodotto che regala una finitura perfetta al modellaggio, a bassa viscosità, da utilizzare come un top coat. Perfect Finish può essere applicato sopra ogni gel colorato e, già dopo solo 60 secondi di polimerizzazione, conferisce alle unghie una estrema brillantezza.



GenerationRed di Emmi-Nail

I cavalli di battaglia della linea

Gel di Base/Gel di Adesione di semplice applicazione ed elevata resistenza, è un gel molto elastico per un modellaggio di lunga durata. Si ottiene un risultato ottimale stendendo uno strato sottile di gel e polimerizzandolo per 120 secondi.

Gel Monofasico Chiaro, gel 3 in 1, adatto come base, per ricostruzione e sigillatura. Di media viscosità, è un gel autolivellante, dalla colorazione leggermente bluastra. Può essere modellato con la tecnica del pinching e consente anche l'allungamento con formicine. Per una brillantezza speciale, è consigliato l'utilizzo dello sgrassatore Emmi-Nail High Gloss Cleaner.

Costruttore Vetroresina Rose, gel a media viscosità per la ricostruzione. Il prodotto è indicato per unghie che presentano difficoltà di aderenza e conferisce al letto ungueale un delicato effetto rosato e lattiginoso. Le microscopiche strisce di vetroresina permettono un particolare rafforzamento e una grande flessibilità nel modellaggio. Insieme al Gel di Base, è particolarmente adatto ad unghie molto sottili.

Costruttore Chiaro e Costruttore Rosé, gel ad alta viscosità per ricostruzione. Di facile applicazione ed estrema flessibilità, sono entrambi adatti al rafforzamento delle unghie naturali, alle tip con overlay e alla tecnica con formicine. Il Gel Costruttore Chiaro dona una finitura naturale, mentre il Gel Costruttore Rosé conferisce un delicato tocco rosato.

Cover-Gel Pink, camouflage gel dalla media viscosità. E' un prodotto altamente coprente, perfetto per "truccare" con facilità discromie, incrinature, punti non uniformi e regalare al letto ungueale un finish naturale.

French Gel White, gel bianco per french molto coprente. Grazie alla bassa viscosità, può essere applicato in uno strato sottile garantendo lucentezza e stabilità del colore; possiede le stesse caratteristiche la versione opaca French Gel White Opak.

Sigillante, gel sigillante a bassa viscosità, flessibile e molto resistente ai graffi. E' il tocco finale che conferisce alle unghie estrema lucentezza. Esalta in modo particolare i gel colorati e, per le sue proprietà anti-ingiallimento, la french mantiene il bianco brillante.



Futureline di Emmi-Nail

Gel per la ricostruzione di nuova generazione

Emmi-Nail presenta la linea completa di gel da ricostruzione Futurline, privi di acidi e dermo-compatibili, di applicazione molto semplice, precisa e sicura, adatti soprattutto alle unghie problematiche.

X-treme Gel di Base / Gel di Adesione, gel a bassa viscosità da applicare sull'unghia naturale, garantisce un'ottima aderenza. Applicato in uno strato molto sottile, crea una base perfetta.

Costruttore Chiaro, gel a densa viscosità con effetto miele, autolivellante. Può essere lavorato con molta facilità, soprattutto con la tecnica del pinching e con formicine, dopo la polimerizzazione di 15-20 secondi.

Costruttore Rosé, gel di modellaggio e costruttore, ad alta viscosità. La tenue colorazione rosata dona alle unghie un aspetto molto naturale. La sua estrema flessibilità consente una perfetta aderenza sull'unghia naturale, se utilizzato insieme a X-treme Gel di base.

Rafforza le unghie naturali ed è ideale per la lavorazione con la tecnica di tip o formicine. Questo gel è molto resistente e non cola nel solco ungueale. Costruttore Chiaro e Costruttore Rosé sono disponibili nei formati da 30 e da 50 ml.

Costruttore Lattiginoso, gel a bassa viscosità autolivellante. L'effetto miele regala alle unghie un finish lattiginoso, uniforme e armonioso. Può essere lavorato con molta facilità, soprattutto con la tecnica del pinching e con formicine, dopo la polimerizzazione di 15-20 secondi.

French X-Tra white è un gel french di media viscosità, bianco come la neve, con formula anti-ingiallimento, che consente di lavorare in un unico processo tutte le unghie di una mano senza che coli. La versione **French white glitter**, è caratterizzata da una consistenza cremosa e da particelle brillanti nei colori dell'arcobaleno per ottenere un risultato scintillante. E' consigliato l'uso in combinazione con il Cover-Gel blush.

Costruttore Vetroresina è un costruttore di media fluidità, autolivellante, di facile lavorazione, particolarmente adatto ad unghie problematiche. Il prodotto regala un finish lattiginoso, grazie alle strisce di vetroresina, che lo rendono anche molto flessibile durante il modellaggio. E' disponibile in due formati, da 30 e da 50 ml.



Futureline di Emmi-Nail

Soluzione Gel monofasico 2 e 4. Due versioni, una più fluida (la 2), l'altra più densa (la 4), prive di sostanze irritanti, studiate per soggetti con reazione allergiche. Autolivellanti, sono prodotti adatti per rafforzare le unghie naturali e per la lavorazione con le tip e con le formicine. Queste soluzioni 3 in 1 possono essere utilizzate come gel di base, di ricostruzione e di sigillatura.

Cover- Gel blush, prodotto make-up, autolivellante, pensato per coprire punti non uniformi o per allungare l'unghia naturale grazie ad un effetto ottico. Questo Gel va sempre utilizzato in abbinamento ad un gel di base. Sulle unghie con problemi di aderenza, il risultato è garantito con X-Treme Gel di base e un tempo di polimerizzazione di 2 minuti per 2 volte.

La linea Futurline è completata da tre sigillanti: **Endless Shine**, di nuovissima generazione, è caratterizzato da una consistenza molto fluida, elevata resistenza ai graffi e dona alle unghie una speciale brillantezza, soprattutto se usato con lo sgrassatore High-Gloss Cleaner; **Sigillante Top Gloss**, per art nail su unghie modellate, è un gel a bassa viscosità, autolivellante, anti-ingiallimento, con effetto ottico schiarente che regala grande lucentezza ai colori. La sua formulazione, priva di acidi, contiene anche una protezione solare integrata; **Sigillante matt**, di media viscosità, ha un finish opaco e dona un effetto diverso a ogni colore.



Infine, **High-Gloss Cleaner** è il prodotto studiato per il trattamento finale del modellaggio e contiene oli per ammorbidire unghie e cuticole. Disponibile nei tre formati, da 100, 500 e 1000 ml.



Starline e LED High Speed di Emmi-Nail

Nuove collezioni gel da ricostruzione

Da Emmi-Nail due innovative collezioni di prodotti professionali per la ricostruzione delle unghie. Starline e LED High Speed, sono gel dalla elevata capacità di aderenza e facilità di modellazione, per una eccellente performance e un risultato stupefacente.

Privi di acidi e dermocompatibili, i prodotti delle nuove collezioni Starline e LED High Speed, si caratterizzano per un'eccellente proprietà di adesione e sono altamente performanti anche in presenza di unghie problematiche, garantendo un'ottima aderenza al letto ungueale.

La formulazione dei gel delle due collezioni li rende particolarmente elastici e indicati per lavorazioni di nail design grazie alla facilità di modellaggio e all'efficace tenuta.

Linea professionale Starline

Starline, garanzia di risultati professionali di una luminosa finitura shine, si compone di:

Gel Base / Gel di adesione, ottimo mediatore di aderenza con una bassa viscosità.

Gel modellante proposto anche nelle versioni Costruttore chiaro e Costruttore rosé, dalla densa viscosità, facilmente modellabili e autolivellanti.

Monofasico, di media fluidità, che polimerizza in 120 secondi in lampada UV.

Monofasico Diamond-Dreams gel rosé coprente di viscosità omogenea per un effetto porcellana.

French-Gel pink, costruttore di densa consistenza, autolivellante, resistente ai graffi, con una leggera tonalità rosata

French-Gel super-white, a bassa viscosità, ultra bianco. Altamente elastico, coprente e facile da lavorare

Sigillante, dalla densa viscosità, resistente ai graffi, dona un effetto lucido all'unghia per lungo tempo.



LED High Speed di Emmi-Nail

LED High Speed Base Gel, mediatore di aderenza a bassa viscosità da applicare in uno strato molto sottile sull'unghia naturale per ottenere una perfetta base per i costruttori della linea LED High Speed.

LED Builder Clear e LED Builder rose, costruttori nelle varianti chiaro e rosa sono entrambi di media fluidità, facilmente modellabili, auto-livellanti, e particolarmente indicati per unghie problematiche. Consigliato l'uso in combinazione con LED High Speed Base Gel.

LED 1-Phasen Gel, nuovo gel Monofasico 3 in 1, adatto come base, per la ricostruzione o per la sigillatura. Dalla media viscosità, questo gel si distingue per le sue proprietà protettive dai raggi solari. LED 1-Phasen Gel si presenta con una colorazione leggermente bluastra, è autolivellante, è di facile lavorazione e non ingiallisce.

LED French Gel milky white, è un gel per le French ad alta viscosità, dal colore bianco latte che dona un aspetto naturale all'unghia.

LED French Gel white, dalla media viscosità, è un gel estremamente coprente color bianco neve.

LED Fiber Camouflage milky rose, cover gel ad alta viscosità, particolarmente adatto nei casi di difficile aderenza. Le speciali strisce microscopiche in vetroresina lo rendono più resistente. Può essere applicato in uno strato molto sottile e come costruttore. Finish rosato lattiginoso.

LED Fiber Camouflage rose, cover ad alta viscosità, indicato nei casi di aderenza difficoltosa, dona all'unghia un effetto rosato. Le speciali strisce microscopiche in vetroresina gli attribuiscono elevata resistenza.

LED Camouflage soft beige, è un cover gel ad alta viscosità ideale per conferire al letto ungueale un effetto natural. Ideale per coprire punti non uniformi dell'unghia naturale.

LED Sealing, è un sigillante a bassa viscosità con effetto miele. Non cola nei solchi, è resistente ai graffi, conferisce all'unghia estrema brillantezza e, grazie alle proprietà anti ingiallimento, la French mantiene un colore bianco candido. Per un risultato ottimale è consigliato l'uso dello sgrassatore High-Gloss cleaner di Emmi-Nail.

Tutti i prodotti Starline e LED High Speed, sono compatibili con gli altri Gel delle collezioni Emmi-Nail.





**Emmi-Nail
Partner Studio
Può essere interessante!**

Programma Partner Studio di Emmi-Nail

Il supporto professionale per aprire un nail center

Per Emmi-Nail i propri partner sono una parte importante del team, da supportare con un aiuto concreto e da affiancare con il Programma Partner Studio, una partnership commerciale concepita per permettere alle estetiste e alle onicotecniche di poter aprire il proprio nail center, beneficiando della leadership di Emmi-Nail e poter godere di significativi vantaggi.

Non si tratta semplicemente di una formula franchising, ma di un sistema attraverso il quale Emmi-Nail si mette a fianco delle professioniste, che scelgono di lavorare con questo brand, per

fornire loro un effettivo supporto allo start up della loro attività. La condivisione tempestiva di informazioni sui prodotti, i corsi di formazione, l'assistenza marketing e strategica e le particolari agevolazioni per l'acquisto dei prodotti sono i plus di questo programma che consente ai partner di impostare correttamente la loro attività, far crescere il proprio business ed essere più competitivi.

Diventare Partner Studio significa godere di una serie di vantaggi che toccano sia aspetti strategici che operativi.

I vantaggi del programma Partner Studio di Emmi-Nail

Alle estetiste e alle onicotecniche sono riservate le anteprime dei prodotti, momenti in cui potranno conoscere, approfondire e testare le novità, prima che siano immesse sul mercato. Inoltre potranno accedere a corsi di formazione per imparare o perfezionare le tecniche di lavorazione. Per quanto concerne le strategie di marketing, il programma prevede un servizio di consulenza per individuare efficacemente il target e raggiungere gli obiettivi di business. Inoltre, la consulenza del Programma Partner Studio aiuta ad elaborare una strategia di comunicazione mirata, con attività che spaziano dalla realizza-

zione di flyer pubblicitari, a campagne di mailing, oppure all'organizzazione di eventi e open day. Tutti i Partner Studio verranno dotati di materiale promozionale gratuito (manifesti, poster, tappeti) e, per i primi sei mesi, su alcuni prodotti selezionati, potranno godere di uno speciale sconto in base al fatturato. La consegna della merce, come da standard Emmi-Nail, è garantita entro 8 giorni lavorativi dall'ordine. E' un'opportunità interessante, che unisce alla professionalità di estetiste e onicotecniche la qualità dei prodotti Emmi-Nail e il consolidato know-how di un'azienda da molti anni presente nel settore nail.



Anna-Maria Di Rosolini

T. 0049 6105 / 40 67 89

Glossy-Gel di Emmi-Nail

La delicatezza delle sfumature pastello

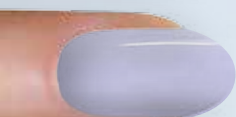
70371



70372



70369



70370



70373



70366



70367



70368



70282



70299



70297



I colori attuali **Glossy Colour Gel di Emmi-Nail**, ispirati alle ultime tendenze moda del 2015, garantiscono un'ottima copertura e un look perfetto già dalla prima stesura. La loro peculiarità è assicurare uno straordinario effetto lucido all'unghia, senza necessità di applicare il sigillante perché già presente nella formulazione. Ideali per la nail art e le ricostruzioni, questi gel si asciugano in soli 120 secondi sotto la lampada.

13 sono i colori pastello della linea Glossy Colour Gel che spaziano dal coprente **Nude Beige** all'allegro **Simple Yellow** fino al vitaminico **New Orange**, dal rosso acceso di **Rockefeller Red** a quello più morbido di **Skykine Red**, fino al rosa intenso **Dragonfruit** e al delicato **Orchide Rose**, dal raffinato **Royal Blue** a tre sfumature viola – il tenero **Pastel Purple**, lo sfizioso **Fancy Purple** e l'intenso **Blueberry** – per finire con le fresche e verdi nuances di **Lime Green** e **Pastel Mint**.



Trend Colour 2015



Emmi-Nail[®]
Made in Germany

Mani e unghie in salute e bellezza con i prodotti nail care

Una manicure perfetta acquista più allure e fascino su mani e unghie curate grazie all'uso costante e quotidiano dei prodotti della linea Care di Emmi-Nail.

First Class-Oil, Emmi-Nail Olio e la crema mani Hand Care, sono alleati ideali per mantenere in bellezza l'epidermide delle mani e lo stato delle unghie.

Golosamente profumati e aromatizzati – frutti di bosco, pesca, limone, cocco, vaniglia e melone – i First Class-Oil della linea Care, in una boccetta da 16 ml, stimolano la crescita della lamina ungueale e rendono morbide le cuticole.

Gradevolissimi aromi fruttati caratterizzano gli Oli Emmi-Nail disponibili in due diversi formati: 75 ml e 15 ml. Tre fragranze per i 75 ml e nove profumazioni per i 15 ml. Questi oli aiutano lo sviluppo della lamina ungueale e ammorbidiscono le cuticole. Tutti dotati di pratica pipetta per l'applicazione, igienica e nella giusta quantità, sono ideali per uso quotidiano.

Avere mani idratate, nutrite e protette richiede solo pochi istanti ogni giorno, Emmi-Nail propone la Crema Emmi-Nail Hand Care nelle due versioni Fruit Mix e Aloe Vera. Morbida texture e rapido assorbimento per questi prodotti disponibili in tubo da 75 ml o nella comoda confezione con dispenser da 500 ml.



Energy4Nail Collection

L'energia per la vita vola sulle unghie con gli smalti Emmi-Nail

Collezione Energy4Nail

Nell'anno di Expo 2015 poteva mancare una collezione ispirata al tema guida dell'Esposizione Universale di Milano, "Nutrire il pianeta, energia per la vita"? Prendono spunto dalla vivace mascotte di Expo i colori vitaminici, energetici, davvero up to date, scelti per gli smalti presentati da Emmi-Nail nella **Energy4Nail Collection**. Questi nail polish richiamano le tinte piene e succulente dei frutti maturi. Un vero e proprio inno alla natura nell'espressione più allegra e colorata.

Ecco dunque a catturare gli sguardi, portabandiera della collezione, il rosso per eccellenza **Energy 4Red Fruits**, e a seguire una sfumatura più calda e brillante di rosso, il **Pomegranate Summer Soul**, per una scorta di vitalità, il blu dei preziosi mirtilli del **Blackberry Deep Emotion**, il color prugna **Shocking Plum** delle deliziose susine, l'intenso viola **BlueBerry Soul Music**, il frizzante mandarino **Tangerine Carioca Dance**, l'allegro giallo **Let's Go Banana**, il delicato avorio **Juicy Fresh White Melon**, il verde freschissimo di **Green Apple Good for Life** e il tocco esotico di **Dreaming Blue Anisette**, con l'azzurro dei fiori di anice.

10 colori per 10 emozioni, da indossare a seconda dell'outfit o anche dello stato d'animo del giorno, per esaltare l'abbronzatura e sottolineare l'allure della moda pop, trend della stagione.

Fantasia, brio, eleganza si uniscono all'alta qualità del prodotto. Questi smalti dermo-compatibili e privi di componenti dannosi, non ingialliscono, hanno un'elevata capacità coprente, garantiscono una lunga durata del colore, un finish brillante e omogeneo, senza discromie, striature o dislivelli e sono resistenti alle rotture. Inoltre, il tappo e le setole del pennello permettono il massimo comfort durante l'applicazione. Grazie alla speciale formula, il tempo di asciugatura degli smalti Emmi-Nail è breve e le performance sono elevate.

Boccette da 10 ml.





*I colori della moda sulle unghie.
Semipermanenti e colour gel
per accendere l'estate 2015.*

Emmi-Nail Lombardia - Brescia

Loretta Luzzi • emminailbrescia@libero.it • Tel & Fax 030 9745402

Emmi-Nail Project - Campania

Angelo Borrelli • nailprojectitaly@virgilio.it • Tel 347 6369517

Emmi-Nail Sicilia - Palermo

Fabiola Cardella • Fabiolacardella84@gmail.com • Tel 091 425355



Emmi-Nail
Made in Germany

Gerauer Straße 34 • 64546 Mörfelden-Walldorf • Tel: +49 (0) 6105/ 40 67 89 • dirosolini@emmi-nail.de • www.emmi-nail.com