

Press kit • Summer 2017

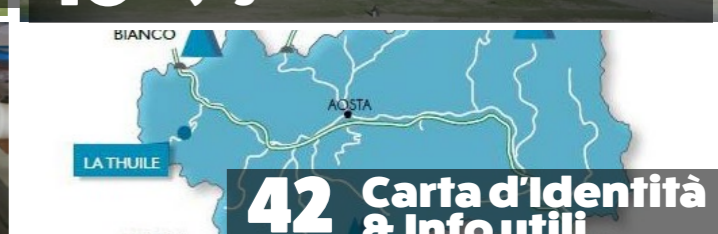
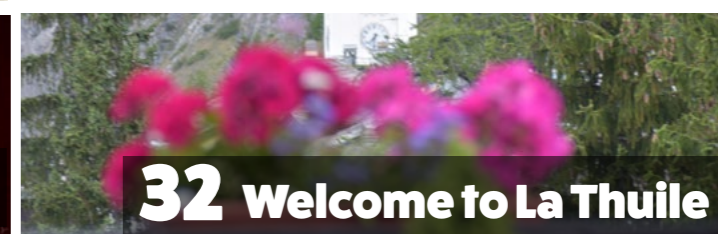
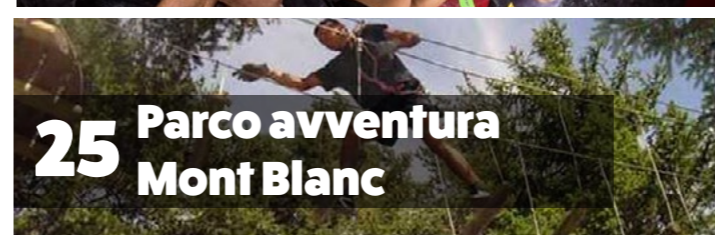
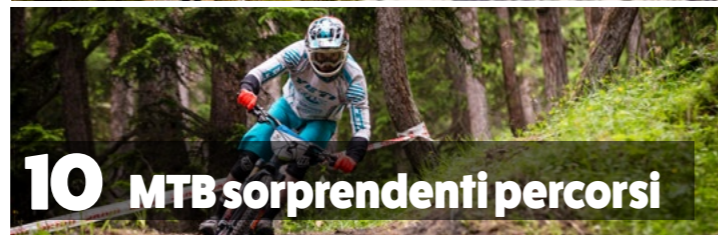
LATHUILE

www.lathuile.it



#Enjoy

SOMMARIO



2017
#ESTATE

LA THUILE EMOZIONI IN ALTA QUOTA

LTH
LA THUILE
Valle d'Aosta
italia

Fascino, natura, sport ed enogastronomia si fondono in una storia millenaria. Siamo in Valdigne, a La Thuile, accogliente paese di montagna nel cuore delle grandi Alpi. Fiero di essere il comune più occidentale della Valle D'Aosta, ultimo baluardo italiano prima di entrare nel territorio francese della Tarentaise, a un'altitudine di 1.441 m, questo borgo, dall'aria cristallina, dalle case in pietra e legno e i tetti in "losa", è adagiato in un'ampia e verdeggiante valle stretta tra il massiccio del Rutor, la piramide del Grand Assaly e la catena del Monte Bianco. Habitat selvaggio, natura generosa e accogliente, carattere eclettico, La Thuile regala l'emozione di vivere l'essenza vera della montagna. Luogo fedele alle proprie origini è una destinazione di respiro internazionale in grado di coniugare la propria tradizione ad una proposta turistica variegata nella quale convivono armoniosamente sport, relax, divertimento, cultura e buona tavola. Regina degli sport invernali, paradiso del trekking e dell'alpinismo, oggi è anche una meta d'eccellenza per gli amanti della mountain bike.

#EnjoyLaThuile



www.lathuille.it

enjoy

5

GLI EVENTI CLOU

Valle d'Aosta
italia

TRAILTH
LA THUILE

www.lathuiletrail.com

Percorso Trail 25 km
LA THUILE Sabato 1 Luglio 2017

PROGRAMMA

Venerdì 30 Giugno 2017

La Thuile (AO) presso struttura
comunale sportiva "Konver" di Arly

Ore 15.00/21.00

distribuzione pettorali
(interruzione durante briefing)

Ore 19.30

briefing

Sabato 1 luglio 2017

La Thuile (AO)

Ore 7.00/8.30

presso la partenza zona Palco Centrale
Piazza Cavalieri Vittorio Veneto:
ritiro ultimi pettorali

Ore 8.45

presso la partenza zona
Palco Centrale: last-minute briefing

Ore 9.00

presso la partenza zona
Palco Centrale: partenza

Ore 12.00

presso Palco Centrale: primi arrivi

Ore 12.30

presso l'arrivo Inizio "Pasta Party"

Ore 15.00 circa

presso l'arrivo: premiazioni

Ore 17.00

presso Palco Centrale: ultimi arrivi



in collaborazione con



CVA TRADING



Farmacia
di LA THUILE



INFO

• regolamento e tracciato
Edoardo: 340.6231187

• logistica, pernottamenti e regolamento
Dario: 339.3613846

Contattare orari ufficio da Lunedì a Venerdì
lathuiletrail@gmail.com

Per informazioni riguardo all'iscrizione - www.wedosport.com

TRAILTH - 1° LUGLIO 2017

La Thuile, l'1 luglio 2017, organizza la seconda edizione di "La Thuile Trail". Un percorso di 25 Km con 1.800 metri di dislivello che permetterà ai runner di conoscere il territorio, di imbattersi in importanti testimonianze storiche e di godere di scorci panoramici mozzafiato.

Il tracciato, che parte in paese, in piazza Cavalieri di Vittorio Veneto, attraversa le frazioni del Thovex e del Buic, si inerpica nel bosco transitando davanti ad alcuni vecchi ingressi minerari dell'estrazione di antracite e, in zona Plan Praz, percorre il perimetro del Fortino edificato nel 1630 dal Ducato di Savoia (quota 2.050 m).

Successivamente, passando dal sentiero denominato "La Balconata", si arriva al rifugio Deffeyes (2.494 m) per lambire il maestoso ghiacciaio del Rutor (3.486 m), la sua morena, i suoi stupendi laghetti e raggiungere la vicina Cappella di San Grato (2.454 m). Siamo sul sentiero dell'Alta Via n.2. Qui inizia un percorso in discesa verso La Joux. Si passa "sull'ardito e sospeso" nuovo ponte in ferro sulla terza cascata Rutorina dal quale si possono ammirare i due salti sottostanti e, arrivati alla frazione di La Joux, con alcuni saliscendi, si ritorna per un breve tratto sull'Alta Via n. 2.

Si costeggia, in seguito, la spalla del Monte Colmet si giunge al bivio per il nuovissimo sentiero delle Miniere di Argento. Da qui in discesa il percorso di gara alternerà tratti di sentiero a tratti di strada podereale, prima di giungere alla frazione Pera Carà dove si trovano gli ingressi minerari di antracite del "Villaret" a quota 1.580 m, e successivamente, guadagnare l'arrivo ubicato in paese, in piazza Cavalieri di Vittorio Veneto.

www.lathuiletrail.com



ENDURO WORLD SERIES
QUALIFIER
SEASON
2017

ROUND 3
SUPERENDURO SERIES

14/15.07 PRACTICE
16.07 RACE
LA THUILE
(AO)



THE NEXT STOP IS 10.09 VARANO (PR)



SUPERENDURO
Italian Enduro Series

superenduromtb.com #raceenduro



GLI EVENTI CLOU

SUPERENDURO - 16 LUGLIO 2017

Nel 2017 saranno 5 le tappe italiane del circuito Superenduro. Dall'Umbria, al Trentino Alto Adige, passando per la Valle d'Aosta, l'Emilia-Romagna e la Liguria il circuito Superenduro 2017 vedrà gli atleti impegnati in 5 tappe dal sapore unico, selezionate per offrire a tutti un'esperienza da ricordare. La terza tappa del Superenduro è quella di La Thuile il 16 luglio, località che nel 2016 ha vinto l'MTB Pinkbike Awards Enduro Race of the Year. L'enduro è l'essenza della mountain bike, un ritorno alle origini della MTB, quando si saliva in sella per il piacere di pedalare e scoprire nuovi sentieri da percorrere in discesa. Una ricerca di emozioni da vivere in ambienti selvaggi e incontaminati.

Non a caso lo staff tecnico ha scelto La Thuile, essendo uno dei più affascinanti e spettacolari ambienti naturali. La MTB Natural Trail Area, immersa in questo straordinario contesto, e teatro delle gare, offre un sistema di sentieri ricavati da vecchi camminamenti nel pieno rispetto dell'ambiente, dove non c'è traccia di elementi artificiali. Caratteristiche ritenute fondamentali per suscitare le emozioni dei biker.

facebook.com/lathuilemtb
twitter.com/lathuilemtb

instagram.com/lathuilemtb
www.superenduromtb.com



MTB SORPRENDENTI PERCORSI



NATURAL TRAIL AREA

La cultura della mountain bike è di casa a La Thuile. Scenari maestosi fanno da cornice alla MTB Natural Trail Area che a partire da Belvedere a 2.600 m di quota, scende per oltre 1.200 m di dislivello fino al paese. Sviluppata per soddisfare le esigenze di tutti i bikers, la MTB Natural Trail Area permette di migliorare gradualmente gli skill e le tecniche di guida. Questo ampio bike park raggiungibile, bici al seguito, con gli impianti di risalita, aperti questa estate dal 1° luglio al 3 settembre, è ricco di sentieri realizzati ricercando antichi camminamenti, senza eseguire scavi o costruire strutture in antitesi con i principi di tutela del territorio.

La mappa dell' MTB Natural Trail Area di La Thuile indica tutti gli itinerari percorribili in bici, suddivisi in base a tipologia e grado di difficoltà. L'apposita segnaletica lungo i sentieri aiuta invece l'orientamento durante le escursioni, costituita da ampi dislivelli.

Sono anche presenti strade e mulattiere pedalabili che raggiungono angoli e luoghi molto suggestivi. I trasferimenti, indicati in giallo sulla mappa, si effettuano su strade bianche aperte al traffico di veicoli, cavalli e pedoni, che possono essere utilizzate dai biker per raggiungere un trail o spostarsi verso un'altra zona della bike area, mentre quelli di colore viola sono gli itinerari per la bici elettrica.

facebook.com/lathuilemtb
twitter.com/lathuilemtb
instagram.com/lathuilemtb

Mountain-bike	LUNGEZZA DISTANCE	DISLIVELLO DECENNY	QUOTA PARTENZA ALTITUDE	DIFFICOLTÀ DIFFICULTY
A PROMISE	4,088 km	69,78 mt	1,484 mt	●●●●●
B GARIN	3,700 km	801 mt	0,085 mt	●●●●●
C LA JOLIX	2,700 km	551 mt	0,200 mt	●●●●●
D LE VOLPI	3,411 km	601 mt	0,085 mt	●●●●●
E MURET	0,430 km	378 mt	1,878 mt	●●●●●
F COMINO	Trasferimento			●●●●●
G FLOW	1,528 km	107 mt	0,338 mt	●●●●●
H FOYER	Trasferimento			●●●●●
I CAMBOGIA				●●●●●
J MAISONNETES	4,700 km	684 mt	0,225 mt	●●●●●
K PONTELLES				●●●●●
L LAGHETTO	Trasferimento			●●●●●
M LA POUZAZ	Trasferimento			●●●●●
N LA TOUR	5,123 km	727 mt	0,350 mt	●●●●●
O TOURASSE	3,023 km	444 mt	1,908 mt	●●●●●
P TOMBEAU				●●●●●
Q VERNEY	6,434 km	586 mt	0,188 mt	●●●●●
R SUPERKAPPA	7,580 km	821 mt	2,586 mt	●●●●●
S MINIERE				●●●●●
T CHAVANNES				●●●●●

SEGNALITICA DEI CIRCUITI
 ●●●●● molto facile - very easy
 ●●●●● facile - easy
 ●●●●● difficile - difficult
 ●●●●● molto difficile - very difficult
 ●●●●● trasferimento - transfert
 ●●●●● bici elettrica - electric bike

SEGNALITICA DEI CIRCUITI
 ●●●●● difficoltà percorso - difficulty path
 ●●●●● direzione percorso - direction path
 ●●●●● nome percorso - path name

SEGNALITICA
 ●●●●● marciapiede - crossing
 ●●●●● pericolo - danger

SEGNALITICA
 ●●●●● seggiovia - chairlift
 ●●●●● biglietteria impianti - ticket office
 ●●●●● bar - ristorante - bar/restaurant
 ●●●●● piscina riscaldata - heated pool
 ●●●●● bike park
 ●●●●● noleggio MTB - MTB rental
 ●●●●● lavaggio MTB - MTB wash
 ●●●●● ufficio informazioni - information office
 ●●●●● lago artificiale - artificial lake
 ●●●●● cascate - waterfall
 ●●●●● cross-country
 ●●●●● bici elettrica - electric bike

APERTURA IMPIANTI
SABATO 1° LUGLIO 2017

CHIUSURA IMPIANTI
DOMENICA 3 SETTEMBRE 2017

Informazioni per orari e tariffe impianti

Funivie Piccolo San Bernardo
 T +39 0165 884150
 info@lathuile.net
www.lathuile.it



IMPIANTI DI RISALITA

Presso le biglietterie delle Funivie Piccolo San Bernardo sono acquistabili diverse tipologie di pass, tra cui anche quello internazionale, un unico biglietto con il quale si accede alla MTB Natural Trail Area, sfruttando le seggiovie del versante italiano e di quello francese, per pedalate senza confini.

Raggiungibile dal paese con le due seggiovie Bosco Express e Chalet Express, appositamente predisposte per il trasporto delle bici in quota, adatto a qualsiasi tipologia di clientela, nel Bike Park si trovano sentieri facili, indicati per le famiglie o per coloro che sono alle prime armi, così come percorsi più impegnativi per esperti rider.



PASSIONE SU DUE RUOTE

TUTTI A SCUOLA DI MOUNTAIN BIKE

La Scuola di Mountain Bike La Thuile nasce nel 2011 grazie alla collaborazione con le Funivie Piccolo San Bernardo. La scuola è composta da maestri di mountain bike riconosciuti della Federazione Ciclistica Italiana e dalla Regione Autonoma Valle d'Aosta.

Diventa nel 2013 Scuola di Ciclismo, offre numerose attività tra le quali cross country, enduro, downhill, bicicletta su strada e cicloturismo.

La sede della Scuola di MTB La Thuile si trova nel campo pratica del Bike Park situato vicino alla partenza della seggiovia Bosco Express. La scuola, che è aperta da Giugno a Settembre con orario continuato dalle 9.00 alle 18.00, offre un fitto programma di corsi rivolti a tutti. Le lezioni si concentrano sui numerosi sentieri del Bike Park in quota e nel campo scuola situato a valle. Le strutture propedeutiche del campo scuola permettono a bikers principianti ed esperti di migliorare la propria tecnica di guida. Questo spazio è arricchito di un tracciato dual slalom, che consente il confronto diretto tra i bikers in tutta sicurezza.

scuoladimtb@lathuile.it

OFFERTE PER I BIKERS

Molti gli alberghi organizzati per bikers e biciclette, oltre a speciali pacchetti per vivere le giornate outdoor con la propria inseparabile bicicletta.

Pacchetti consultabili sul sito www.lathuile.it

Per completare il panorama dei servizi, in paese anche un laboratorio specializzato per l'assistenza tecnica, il lavaggio mezzi e il noleggio delle mountain bike.

www.onlyski.eu



CICLISMO SU STRADA

Le strade di La Thuile hanno visto il passaggio del Tour de France e del Giro d'Italia e sono per questo una meta ambita da tutti i ciclisti.

Suggestivo il percorso che dal paese sale verso il Colle del Piccolo San Bernardo, con pendenze del 7% nella parte iniziale, in zona Pont Serrand, e dell'8% fino al bivio di Les Suches, che si addolciscono lungo il "Piano dell'Abbondanza" e riprendono vigore sugli ultimi tornanti che conducono al Colle per poi scendere verso La Rosière. Impegnativo, invece, il tragitto che da La Thuile, passa per il vecchio villaggio minerario di Pera Carà e da Les Granges - dove la pendenza raggiunge il 13% - e porta al Colle San Carlo (1.971 m), per scendere 11 km verso Morgex, piegare a sinistra fino al bivio di Prè Saint Didier (1.020 m), riprendere la salita lungo gli 11 tornanti con una pendenza media del 6%, passare i centri abitati di Elevaz e La Balme e tornare a La Thuile.



A TUTTO GAS

Gli itinerari che attraversano queste montagne, le più alte delle Alpi Graie, sembrano stati progettati appositamente per le moto e per regalare ai centauri emozioni indimenticabili. La Thuile accoglie i motociclisti con strutture alberghiere dotate di parcheggio moto e, per chi ama la vita all'aria aperta, il Camping Rutor è l'ideale per pernottamenti in tenda. Il Moto Club Piccolo San Bernardo è punto di riferimento per tutti i centauri e organizza giri turistici, motoraduni, eventi sportivi ed enogastronomici (tel. +39 347 4803584).



I LOVE TREKKING

EMOZIONARSI AD OGNI PASSO

Tutto da scoprire il sorprendente territorio di La Thuile che propone agli amanti del trekking una fitta rete di percorsi che raggiungono mete emozionanti e che portano alla scoperta di zone di grande interesse geologico e storico.

La Valle d'Orgères, per esempio, ricca di testimonianze del periodo tardo medievale e, oggi, oggetto di un progetto di scavi (in collaborazione tra l'Università di Torino, la Soprintendenza per i beni e le attività culturali della Valle d'Aosta e il Comune di La Thuile), è una vallata nella cui salita si è chiusi fra la cresta della Punta Belleface ad est e da quella di Laugeron, ad ovest offre in cima una splendida panoramica sulla catena che dal Monte Bianco che si spinge sino alle Grandes Jorasses, in direzione opposta regala scorci sul Grand Combin e sul più lontano gruppo del Rosa. Molto suggestiva è anche la vista ravvicinata del roccioso Berrio Blanc e del sottostante vallone di Plate con l'omonimo laghetto e quello che resta del suo piccolo ghiacciaio.

La vicina Valle des Chavannes, invece, porta al colle dell'omonima

valle, e anche a Mont Fortin, garantisce uno spettacolo privilegiato sulla Val Veny con l'Aiguille des Glaciers, l'Aiguille de Trélatête, il Monte Bianco, e in primo piano in basso Les Pyramides Calcaires.

Mentre la selvaggia Valle del Breuil, di grande interesse geologico, è un itinerario che permette di attraversare un minuscolo oceano in miniatura, pian piano raschiato via dalla sua antica piana abissale

Per gli amanti del trekking una fitta rete di percorsi che raggiungono mete emozionanti e portano alla scoperta di zone di grande interesse geologico e storico

e dolcemente depositato in mezzo alle montagne che sovrastano La Thuile. Un viaggio nel mesozoico che si rivela, in particolare vicino al colletto della Pointe Rousse e intorno al lago di Tormotta.

La cartina dei sentieri si può trovare presso la sede del Consorzio Operatori Turistici in piazza Cavalieri di Vittorio Veneto a La Thuile, oppure può essere scaricabile dal sito www.lathuile.it

MINIERE

Piacevoli anche gli itinerari alla scoperta delle miniere. Una serie di percorsi nei boschi, da quelli più brevi di circa mezz'ora fino a quelli di più di quattro ore, lungo i quali è possibile vedere le tracce delle rotaie che trasportavano i carrelli, gli ingressi di cunicoli, i ruderi dei rifugi dei minatori. E per approfondire la conoscenza, immancabile la tappa al Museo delle Miniere che si trova nel centro del paese, presso la Biblioteca in Via Debernard.

TESORI LACUSTRI

A piedi, in bicicletta o in auto, percorrendo gli itinerari che portano al Colle del Piccolo San Bernardo, non si può non rimanere affascinati dalla bellezza del Lago Verney, con la sua estensione di 0,2 Km, rappresenta il più vasto specchio lacustre naturale della Valle d'Aosta. Di origine glaciale il Lago Verney si trova a 2.088 m di altezza, tra il Bec des Rousses, promontorio del Piccolo San Bernardo, e il monte Chaz Dura. La zona circostante il Lago di Verney è caratterizzata dalla vegetazione igrofila, si tratta di varietà botaniche pregiate come eriofoli, carici e giunchi oltre agli sfagni, tipici abitanti delle torbiere. Sui lati, l'opera della natura ha lasciato de-

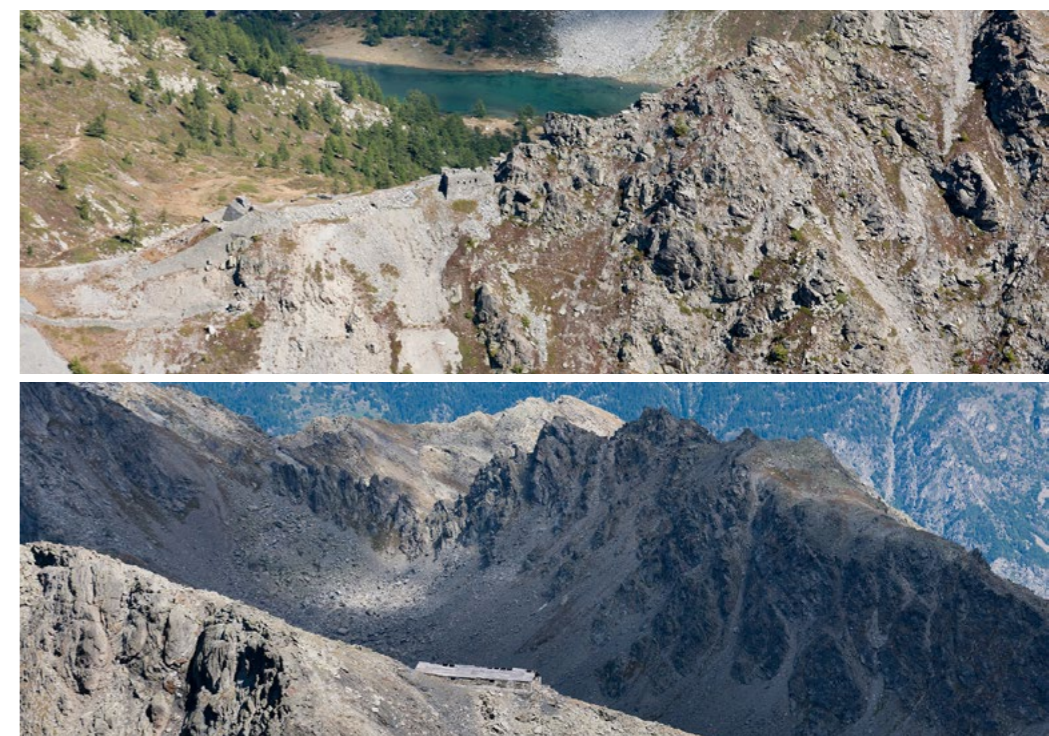


positi morenici ricchi di risorgive, perfetto habitat per primule e sassifraghe. Il Lago di Verney è anche riserva di pesca. Meta prediletta da molti turisti, il suo perimetro si compie con una comoda passeggiata di circa 45 minuti ma, lasciandosi il lago alle spalle si può raggiungere in circa mezz'ora il Lago Verney Superiore e, proseguendo verso il Colle di Punta Rousse, lungo un percorso costellato da numerosi laghetti d'alta quota e placide radure alpine, arrivare alle belle sponde del Lago di Tormotta (2.486 m).

IL RUITOR E LE SUE CASCATE

Uno degli elementi che contraddistinguono La Thuile è Il ghiacciaio del Ruitor che domina la vallata e lo si può ammirare da qualsiasi prospettiva. Il ghiacciaio del Ruitor con i suoi 8,4 km² di superficie è il terzo per estensione in Valle d'Aosta dopo quello del Miage (10,6 km²) e del Lys (9,6 km²). Forma un'ampia calotta che dalla Testa del Ruitor 3.486 m (da cui prende il nome) scende fino a quota 2.500 m alimentando alcuni bacini lacustri. È circondato dalle vette del Flambeau (3.315 m) dal Monte Doravidi (3.439 m), dal Monte Chateau Blanc (3.408 m), dalla Becca Du Lac (3.402 m), dalla Punta D'Avernet (3.307 m) e dal Grand Assaly (3.177 m) ed è caratterizzato da Le Vedettes che si innalzano proprio al suo centro. Figlie del ghiacciaio sono le Cascate Rutorine, tra le più belle della Valle d'Aosta. Tre salti d'acqua impetuosi che si gettano in gole e precipizi, generando la Dora del Ruitor. L'inaugurazione del ponte sulla terza cascata, avvenuta nel 2014 in occasione del

Per gli itinerari
accompagnati
con le guide della
natura rivolgersi
al Consorzio Operatori
Turistici La Thuile
0165 883049
www.lathuile.it



centocinquantenario anniversario della nascita delle attuali cascate, permette ora di godere di uno spettacolo unico. Partendo dalla frazione di La Joux (1.603 m), è possibile raggiungere le Cascate e più in alto il rifugio Deffeyes ai piedi del ghiacciaio del Ruitor o procedere verso i suggestivi laghi di Bellacomba. Gli alpinisti esperti, potranno proseguire alla volta della Testa del Ruitor. Sono previsti anche itinerari e percorsi con le guide alpine sia per gli adulti sia per i bambini.
www.sirdar-montagne.com
www.zerovertigo.com
www.lathuile.it

TRINCERAMENTI E FORTIFICAZIONI

Nel territorio di La Thuile, sia verso ges e Buic, si estendono i trinceramenti del Principe Tommaso. Al Colle del Piccolo San Bernardo, invece, si possono vedere le fortificazioni che risalgono al terzo decennio del XX secolo. Percorsi scaricabili su www.lathuile.it, sezione mappe.

Nel territorio di La Thuile, sia verso il Colle del Piccolo San Bernardo, sia verso il colle San Carlo, una serie di itinerari permettono di ripercorrere le vicende storiche e belliche che si sono svolte su questo territorio. Dal Colle della Croce sul versante di La Thuile, sono visibili le fortificazioni del Capitano Sandino costituite da un muro in pietra a secco, da una posizione militare e dai resti di due casermette per la guarnigione. Nella zona del Mont du Parc, in prossimità delle frazioni Les Gran-



TESTIMONIANZE DEL PASSATO

ZONA ARCHEOLOGICA DEL COLLE DEL PICCOLO SAN BERNARDO

Testimonianze di antiche civiltà, orme di uomini d'altre epoche, al Colle del Piccolo San Bernardo presso il sito archeologico si possono ammirare le numerose vestigia di un passato che ha visto protagonisti Celti, Salassi, Romani. Questa terra di confine a 2.200 m di altitudine è dominata dalla magia ancestrale del Cromlech, uno dei rari cerchi megalitici presenti in Italia. Si compone di 46 pietre, infisse verticalmente nel terreno a una distanza dai 2 ai 4 metri, che descrivono un ampio circolo, del diametro di circa 72 metri, di verosimile periodo preceltico (3000 a.C.). Gli studi, ancora in corso, non hanno chiarito la funzione del Cromlech, anche se è molto probabile, che per la forma e l'orientamento fungesse da osservatorio astronomico, con un primato, quello dell'altitudine. Questo monumento preistorico potrebbe essere collegato ad altre costruzioni megalitiche presenti in Valle d'Aosta, in particolare a un'area molto estesa che si trova nella città di Aosta.



ALPIS GRAIA IMPORTANTE E ANTICA VIA DI TRANSITO

I Salassi, tribù celtica della Valle d'Aosta, attrezzarono il Colle del Piccolo San Bernardo per comunicare con i Centurioni, loro cugini della Tarantasia e si racconta sia stato utilizzato anche dall'armata di Annibale per attraversare le Alpi. Quel che è certo è che i Romani, nel 45 a.C. costruirono, su ordine di Giulio Cesare una strada che dalla capitale imperiale, Milano, portava alla capitale delle Gallie, Lione. Questa via di comunicazione fu chiamata Alpis Graia, in epoca medievale, parte del tracciato era sovrapposto alla via Francigena. Dal 1900 invece coincide le SS 26. Sempre ad opera dei Romani sono le mansiones una in territorio italiano, l'altra in quello francese. Le mansiones prevedevano una corte centrale su cui si affacciavano una serie di ambienti utili al riposo di uomini ed animali. La mansio



orientale, quella in territorio italiano, presenta i resti di un fanum: un piccolo tempio di forma quadrangolare. Un edificio di culto tipicamente gallico. Dopo l'ex Dogana francese, sulla destra, si ritrova l'altra mansio, forse un santuario dedicato al dio protettore dei soldati posto a protezione dell'Alpis Graia. La columna Jovis, anch'essa simbolo della presenza romana, si erge poco più avanti e reca alla sommità una statua di Bernardo, ovviamente non coeva. Segna il culmine (2.188 m) e, forse munita di una lanterna, servì per quasi due millenni a indicare il cammino ai viandanti. Il suo nome evoca quello di Giove, divinità suprema dominante e onnipotente sulle cime alpine. Questa zona archeologica può essere scoperta anche attraverso numerosi itinerari guidati, di diversa durata.

OSPIZIO

Che il Colle del Piccolo San Bernardo fosse un importante via di transito è testimoniato anche dalla presenza dell'Ospizio, edificio fatto erigere intorno all'anno 1100 da Bernardo, Arcidiacono di Aosta. L'Ospizio del Piccolo San Bernardo, gestito negli ultimi secoli dai frati dell'Ordine Mauriziano, fu ripetutamente distrutto durante le guerre e abbandonato dopo il secondo conflitto mondiale. Oggi ospita l'ufficio internazionale di Informazioni Turistiche e il Museo della Storia del Colle, della Valdigne e della Savoia.

GIARDINO BOTANICO CHANOUSIA

Appena superato il colle del Piccolo San Bernardo, in territorio francese, ci troviamo di fronte al Giardino Botanico Alpino Chanousia il più alto d'Europa. Questo giardino nacque nel 1897 grazie all'opera dell'abate Pierre Chanoux, rettore dell'ospizio dell'Ordine Mauriziano e appassionato studioso di storia, archeologia e botanica, per creare uno spazio dove coltivare specie di piante alpine a rischio di estinzione affinché la gente potesse conoscerne le proprietà e rispettarne la bellezza.



*1000 specie di rare
piante alpine provenienti
da tutto il mondo*

Grazie ad alcune sovvenzioni di enti pubblici e privati, il giardino si ingrandì fino a raggiungere la superficie attuale di circa 10.000 mq e oggi ospita più di 1.000 specie di piante alpine provenienti da tutto il mondo. Chanousia è un ente accreditato presso l'Università degli Studi di Torino per lo svolgimento di tirocini curriculari. Il giardino botanico è aperto da luglio a settembre. Per informazioni: info@chanousia.org

CAMMINARE E SCOPRIRE

PARROCCHIA DI SAN NICOLA

Passeggiando per il Capoluogo, in via Debernard, si incontra la Chiesa di S. Nicola, il cui campanile sventa sui tetti delle abitazioni. Antico luogo di culto e testimone della storia della comunità, la sua esistenza è attestata da un documento risalente al XII secolo, quando il vescovo di Aosta, Bosone II, donò la chiesa di S. Nicola di La Thuile e l'Ospizio del Piccolo San Bernardo al convento di Saint Gilles di Verrès. Questa parrocchia, che nel 1466 passò alle dirette dipendenze del vescovo di Aosta, nel corso dei secoli successivi subì ripetuti saccheggi, fino all'incendio appiccato dalle truppe francesi, che la distrusse completamente nel 1700. La chiesa attuale, ricostruita nel 1796, ha un'architettura sobria ed essenziale, a navata unica, con due absidi laterali e il presbiterio. All'interno, pregevoli pitture di Ettore Mazzini (eseguite nel 1945) che illustrano la crocifissione, una teoria di Santi e Sante, episodi della vita di San Nicola e della Madonna. Di particolare interesse il crocifisso ligneo del XV secolo posto nell'arco trionfale, che si salvò miracolosamente dal saccheggio delle truppe francesi. Il tabernacolo, invece, è del XVIII secolo e proviene da un altare del convento di Santa Caterina di Aosta. Il campanile, costituito da una torre quadrata in pietra intonacata, ornata ad archetti pensili ai due ultimi piani, si fa risalire al 1400, mentre la guglia è del XVIII secolo.

LE CAPPELLE

Le antiche cappelle costruite tra il XVII e il XIX secolo, testimonianza di una fede che si è espressa nei secoli anche attraverso il linguaggio dell'arte, costellano e impreziosiscono le strade di La Thuile integrandosi armonicamente con il paesaggio circostante. Un itinerario da non perdere che, oltre a essere un percorso di fede, porta anche alla scoperta delle piccole frazioni del paese. Più vicina al centro e alla Parrocchia di S. Nicola è la Cappella di San Rocco protettore dei malati infettivi, nata nel 1630 dopo un periodo in cui la peste, portata dall'invasio-



ne di 6000 soldati tedeschi, mieté moltissime vittime. Piccola costruzione del 1667 nel cuore della frazione Moulin è Sant'Anna. Proseguendo sulla strada per il Colle San Carlo si arriva al Thovex, dove si trova la cappella del Clou intitolata a San Lorenzo che, eretta nel 1650, fu incendiata dai francesi nel 1794 e poi ricostruita. Al Buic, invece, Santa Lucia, la cui facciata è abbellita dal dipinto di Saint Défendent in abiti guerrieri, risale agli inizi dell'800. Nella zona di Entrèves si trova la bellissima cappella di Santa Barbara, fondata nel 1653 e restaurata nel 2011 grazie all'intervento del gruppo Alpini di La Thuile, che conserva sull'altare ligneo la statua della santa insieme a quella di San Giuseppe. Un tesoro all'interno della frazione della Petite Golette è l'omonima cappella, intitolata alla Visitazione, la cui scena è raffigurata su una tela del XVIII secolo, inserita nell'altare in legno della stessa epoca. Infine, sulla strada per il Piccolo San Bernardo, all'ingresso della frazione Pont Serrand, si trova la piccola chiesetta del 1653 dedicata a San Bernardo di Montjou e San Maurizio, sulla cui facciata si può ammirare il dipinto raffigurante San Bernardo, patrono degli alpinisti e dei viandanti, che tiene a bada un drago incatenato.

LA CASA MUSEO

Inserita nei progetti europei "La culture du geste" e "Parcours culturel des portes du Petit-Saint-Bernard", e dopo un intenso lavoro di studio e ricerca per la valorizzazione del patrimonio dei fratelli Berton e la contestuale ristrutturazione dell'edificio da parte dell'amministrazione comunale di La Thuile, la casa-museo Maison Berton ospita opere di artigianato locale, mobili e oggetti antichi raccolti negli anni dai fratelli Berton, appassionati collezionisti.
www.comune.la-thuille.ao.it



Le antiche cappelle costruite tra il XVII e il XIX secolo, impreziosiscono le strade di La Thuile

ATTIVITÀ SPORTIVE INDOOR

Nel centro sportivo La Piramide, si trova la palestra boulder indoor Up and Down, una struttura perfettamente attrezzata con 40 blocchi e 20 circuiti di diversi livelli di difficoltà, nella quale da metà giugno ai primi di settembre, per coloro che vogliono avvicinarsi a questa pratica, è previsto un calendario di corsi a cura di una guida alpina e di un esperto di arrampicata. Inoltre, sempre nel centro sportivo, è presente un campo da calcetto indoor.

GLI INDIRIZZI DELLO SPORT

ACCADEMIA DEL TENNIS

Tel. +39 335 83 01 356 - +39 335 52 20 371

CENTRO SPORTIVO KONVER

Tel. +39 346 64 30 635

CENTRO EQUESTRE CHEVAL D'AOSTE

Tel. +39 340 4758243

SIRDAR Montagne et Aventure

Tel. +39 3662829117 - www.sirdar-montagne.com

TOTEMADVENTURE

Tel. +39 335 8114734 - www.totemadventure.com

UP AND DOWN BOULDER POINT

Tel. +39 340 1035130 - 340 6231187
[facebook.com/up and down boulder point](https://facebook.com/upanddownboulderpoint)

ZEROVERTIGO

Tel. +39 338 2722764 - www.zerovertigo.com



PARCO AVVENTURA MONT BLANC

L'adrenalina e il divertimento non mancano nell'attrezzatissimo Parco Avventura Mont Blanc, un luogo che offre a tutti l'esperienza di vivere un'avventura entusiasmante. Situato a pochi minuti da La Thuile, sulla strada che porta a Pré-Saint-Didier, questo parco è immerso in un bosco di altissimi pini e si compone di una serie di percorsi di varia difficoltà, con piattaforme collegate tra loro da ponti nepalesi e tirolesi, scale flottanti, tronchi instabili, liane, reti, realizzate per garantire la massima sicurezza e perfettamente integrato con il paesaggio circostante. Il passaggio sull'orrido con una carrucola di 130 m posta a un'altezza di 188 m, è la sfida per i più audaci. Il parco fornisce un adeguato equipaggiamento per la protezione della persona. In più, emozione assicurata se dall'entrata del Parco Avventura Mont Blanc, percorrendo a piedi 400 metri di strada sterrata, si arriva alla spettacolare passerella panoramica che consente una vista mozzafiato sulla valle di Pré-Saint-Didier e sulla catena del Monte Bianco.

www.parcoavventuramontblanc.com





SPORT ALL'ARIA APERTA

L'**Accademia del Tennis** organizza corsi settimanali intensivi e semi intensivi per bimbi, ragazzi e adulti. Gli amanti di questo sport possono contare su quattro campi da tennis scoperti (di cui due illuminati) e prendere parte ai numerosi tornei, unendo al piacere delle volée e degli smash anche quello di fare nuove amicizie.

I **campi da calcetto**, di pallavolo e beach volley propongono una programmazione di diversi tornei.

Il **maneggio** offre suggestive passeggiate a cavallo, trekking per esperti, tour in carrozza, battesimo della sella, giro sui pony e lezioni di etologia dedicate ai più piccini.

Il **minigolf** 12 buche, aperto tutta la giornata, è il passatempo perfetto per tutta la famiglia.

Nei laghi e nei fiumi della zona è consentita la **pesca** solo se muniti di speciali permessi acquistabili presso l'Ufficio del Turismo. E' possibile praticare anche la pesca "no kill", esclusivamente con la tecnica a mosca inglese o valesiana, con ami senza ardiglione.

Nelle giornate di bel tempo, non si può resistere a un tuffo rigenerante nella **piscina riscaldata in quota**. Posizionata a Les Suches (2.088 m) e facilmente raggiungibile con la seggiovia Bosco Express, questa piscina gode di una posizione privilegiata con una magnifica vista sul ghiacciaio del Ruitor. Sedie a sdraio e servizi sono garantiti dalla baita La Clotze, che offre anche ristorazione e caffetteria.



Lo straordinario contesto naturale è il valore aggiunto che fa della pratica sportiva un intenso piacere per il fisico e per lo spirito, quale che sia la disciplina scelta. Oltre alle due attività predominanti, l'MTB e il trekking, l'offerta è decisamente ampia

DEDICATO AI PICCOLI

Numerosi sono i parchi gioco, distribuiti nelle diverse frazioni di La Thuile, dove i piccini possono trascorrere ore all'aria aperta con mamma e papà, mentre la sala giochi **L'Amusement**, aperta tutta la settimana all'interno del complesso Planibel, con playground per bambini dai 3 agli 8 anni offre simpatici momenti di divertimento.

Per i piccoli aspiranti pasticceri, invece, il maître chocolatier Stefano Collomb della pasticceria Chocolat, apre il proprio laboratorio a tutti i bimbi per svelare i segreti della lavorazione del cioccolato e coinvolgerli nella preparazione di tante golose specialità. www.chocolat-collomb.it



GIOIE PER PALATI GOURMET

LA TRADIZIONE A TAVOLA

Non è vacanza senza qualche concessione ai piaceri della tavola, con gustose incursioni nelle tradizioni enogastronomiche del luogo che ci ospita: non è solo voglia di coccole, è un modo appagante di conoscere tradizioni e cultura. A La Thuile gli antichi sapori della cucina di montagna si intrecciano con i saperi dell'innovazione culinaria, proposte enologiche di carattere e ottime birre artigianali si sposano con le specialità del territorio tra le quali fontina, boudin, motzetta e i deliziosi piatti che arricchiscono i menu dei numerosi ristoranti del paese e delle baite in quota, alcuni dei quali segnalati dalla Guida dei Ristoranti d'Italia del Gambero Rosso.



CIOCCOLANDO IN ALTA QUOTA

La vocazione di La Thuile a coccolare i propri ospiti a 360° è dimostrata dall'elezione a **Città del Cioccolato**, risalente al 2009. Il titolo, conferito da Chococlub, associazione italiana amatori cioccolato, è assegnato alle città che risultano interessanti al popolo dei golosi per produzione e prodotti al cioccolato, eventi a tema o tradizioni in cui il "cibo degli dei" assume la veste del protagonista assoluto. La Tometta di La Thuile a base di cioccolato al latte, gianduja, nocciole del

dolciaria di La Thuile. La tradizione cioccolatiera si esprime lungo un sontuoso itinerario gastronomico, che riesce ad incantare le papille gustative con abbinamenti culinari tanto inusuali quanto prelibati. Cioccolando In Alta Quota è un'iniziativa promossa per valorizzare il cibo degli dei nelle sue infinite e golose declinazioni. Durante l'anno, le caffetterie, le pasticcerie, i



Piemonte IGP, specialità coperta da brevetto e prodotta dalla Pasticceria Cioccolateria Chocolat, è il dolce con cui La Thuile si è guadagnata l'ambito riconoscimento. Sempre in tema di cioccolato, da segnalare la Torta 1.441 e il gelato al cioccolato fondente de La Crémérie, anch'essi simboli della tradizione

ristoranti e i negozi di La Thuile che aderiscono a Cioccolando in alta quota ed espongono la targa Città del cioccolato, propongono pietanze di qualità in cui il cioccolato è protagonista di sfiziosi accostamenti dolci e salati.



RELAX ALLE TERME

Lasciarsi cullare dalle acque e, insieme, riempire gli occhi e lo spirito con uno degli spettacoli più incantevoli della natura: questa è la promessa, mantenuta, delle Terme di Pré-Saint-Didier. Situate a 4 km da La Thuile, in vista dell'imponente Monte Bianco, le Terme di Pré-Saint-Didier sono il luogo perfetto per una giornata o una manciata di ore dedicate al recupero del benessere psico-fisico e all'ascolto del proprio ritmo interiore.

La sapienza e la filosofia delle Salus Per Aquam degli antichi Romani si ritrovano appieno in questo centro termale dove ai suoni della natura fanno eco i gorgoglii rilassanti delle acque cristalline. Le dolci pressioni degli idromassaggi a caduta favoriscono la tonicità dei muscoli delle spalle e del petto.

Per la muscolatura dorsale e dei glutei, ideale l'idromassaggio a pavimento, mentre tutta la circolazione risente della benefica stimolazione degli idrogetti. Non manca la sauna, depurativa e detossinante: a Pré-Saint-Didier ce ne sono addirittura sei – secche, aromatizzate o biologiche – che donano grande relax, anche grazie alle tecniche di rilassamento spiegate dal maestro del benessere. Lungo il percorso di salute, ci si riposa sdraiati su comode dormeuses, avvolti dalle coperte e dalla elegante, gradevolissima atmosfera fin de siècle. Per completare il ciclo, sosta al Tepidarium, proprio secondo i riti tramandati dagli antichi romani che lasciarono in Valle d'Aosta le tracce del loro dominio.

Seguendo il percorso delle acque, si viene dolcemente sospinti all'esterno, dove si può rimanere a galleggiare o a fare qualche bracciata in una delle tre piscine che guardano la magnificenza della vetta più alta d'Italia e che rispecchiano il fulgore della natura circostante. Un luogo dove ritrovare se stessi e ritornare ogni volta che si desidera, un prezioso momento di meditazione.

www.termedipre.it

APERTURA TERME

*Da lunedì a Giovedì
dalle 9.30 alle 21.00*

*Venerdì e Sabato
dalle 8.30 alle 23.00*

*Domenica
dalle 8.30 alle 21.00*

*Si suggerisce
di prenotare*



WELCOME TO LA THUILE

RISTORANTI E ALBERGHI

Il sapore e il carattere di La Thuile sono ampiamente espressi dall'offerta alberghiera che annovera 26 hotel. Piccoli o grandi che siano, dalle chambres d'hotels agli alberghi a quattro e cinque stelle le strutture offrono tipici e caldi ambienti dallo charme tipicamente montano e piacevolissime aree benessere. Per tutti coloro che prediligono la vita a diretto contatto con la natura, La Thuile dispone di un attrezzato campeggio e di un'area sosta camper con 80 piazzole, videosorvegliata 24 ore su 24. www.lathuile.it

RISTORANTI IN PAESE

BRASSERIE DU BATHIEU Tel. +39 0165 884987
DORA RESTAURANT Tel. +39 0165 883084 - www.alpissima.it
LA CAGE AUX FOLLES Tel. +39 335 6092716
LA CRECHE Tel. +39 340 7499141; +39 347 9073216
LA FORDZE Tel. +39 0165 883199, +39 329 9751543
LA LISSE Tel. +39 0165 884167 - www.lalisse.it
LA RACLETTE Tel. 0039.0165.884394
LES GRANGES T el. +39 0165 884885; +39 0165 883048 www.lesgranges.it
LO TATÀ Tel. +39 0165 884132
NIRA MONTANA RESTAURANT tel. +39 0165 88 31 25 - www.niramontana.com
PEPITA CAFE Tel. +39 0165 883047
PIZZERIA DAHU Tel. +39 0165 883055
TAVERNA COPPAPAN Tel. +39 0165 884797 - www.tavernacoppapan.com

PUB, BAR E CAFFÈ IN PAESE

ANGELA'S CAFE Tel. +39 0165 883141
CAFE FAUBOURG Tel +39 0165 883084 - www.alpissima.it
CHOCOLAT Tel. +39 0165 884783 - www.chocolat-collomb.it
LA CREMERIE Tel. +39 0165 884207
SERENDIPITY Tel. +39 0165 883154

LOCALI IN QUOTA

BAITA LE FOYER Tel. +39 3286326180 - 349 8076842
BAR RISTORANTE SAN BERNARDO Tel. +39.0165.841444; +39.335.205223
LA CLOTZE Tel. +39 340 749941
LA REMISA Tel. +39 347 5209618
LO RATRAK Tel. +39 346 6094102
LO RIONDET Tel. +39 0165 884006; +39 335 8130180 - www.loriondet.it
MAISON CARREL Tel. 39 334 3660162 - www.maisoncarrel.com
TH2200 Tel. +39 0165 884541; +39 348 3996507

HOTEL

NIRA MONTANA *****
Tel. +39 0165 883125 - www.niramontana.com/it/la-thuile/
CHALET EDEN ****
Tel. +39 0165 885050 - www.chaleteden.it
LE MIRAMONTI HOTEL & WELLNESS****
Tel. +39 0165 883084 - www.alpissima.it
LOCANDA COLLOMB ****
Tel. +39 0165 885119 - www.locandacollomb.it
TH PLANIBEL HOTEL****
Tel. +39 0165 884541- www.hotelplanibel.it
TH PLANIBEL RESIDENCE ****
Tel. +39 0165 884541- www.hotelplanibel.it
HOTEL CHALET ALPINA ***
Tel. +39 0165 884187 - www.chaletalpina.com
HOTEL DU GLACIER ***
Tel. +39 0165 884137 - www.hotelduglacier
HOTEL LES GRANGES ***
Tel. +39 0165 883048; +39 0165 884885 - www.lesgranges.it
HOTEL RELAIS DU CHATEAU BLANC ***
Tel. +39 0165 885341 - 42 - www.hotel-chateau-blanc.com
HOTEL COEUR DU VILLAGE**
Tel. +39 0165 884690 - www.lathuile-hotel.com
HOTEL MEUBLÉ MARTINET**
Tel. +39 0165 884656; +39 338 6732540 - www.hotelmartinet.it
HOTEL ROLLAND **
Tel. +39 0165 884565; +39 320 5634464 - www.hotelrolland.it

CHAMBRES D'HOTES

B&B LE THOVEX
Tel. +39 347 4211233; +39 0165 884806 - www.lethovex.it - www.lethovex.it
B&B SAN BERNARDO
T +39 0165 841444; +39 335 205223
ENTRÈVES
Tel. +39 0165 884134 - www.hotelentreves.it
RIFUGIO LILLA
Tel. +39 0165 884929; +39 333 6932615 - www.rifugiolilla.com

B&B

IL CILIEGIO B&B

Tel. +39 0165 067064; +39 3423034000 - www.bbilociliegio.com

LA NICHE B&B

TEL. +39 - 01651825142; +39 - 3292105535 - www.laniche.it

LE CLOUX B&B

Tel. +39 333 2753702 - www.bblecloux.it

LTHORSES & DREAM

Tel. +39 393 9011733

OSTELLI

OSTELLO LA THUILE

Tel. +39 0165 884380 - www.ostellolathuile.it

OSTELLO VALDIGNE

Tel. +39 0165 841684 - www.ostellodiarp.it

CAMPER

RUTOR CAMPEGGIO

Tel. +39 0165 884165; +39 333 1372961
www.campingrutor.altervista.org



OFFERTE PACCHETTO

Per un weekend lungo o semplicemente per il desiderio di staccare la spina durante la settimana, La Thuile propone differenti formule per soddisfare le esigenze di vacanza di tutti, sportivi e non. Le tariffe partono da 124,50 euro e arrivano a 388,00 euro in funzione della scelta, solo in camera doppia e solo per il mese di luglio.

Pacchetto Relax

Giornata di totale relax, salita in seggiovia e piscina in quota a m. 2.080. Ritorno in seggiovia oppure a piedi attraverso i boschi del sentiero panoramico "Comino".

Il pacchetto comprende:

- B&B per 3 notti;
- Biglietto andata e ritorno sulla seggiovia Bosco Express (1 tratta);
- Ingresso in piscina e sdraio (La Clotze)

Pacchetto relax Gourmand

Giornata di totale relax, con pranzo incluso in baita, salita in seggiovia e piscina in quota a m. 2.080. Ritorno in seggiovia oppure a piedi attraverso i boschi del sentiero panoramico "Comino".

Il pacchetto comprende:

- B&B per 3 notti
- Biglietto andata e ritorno sulla seggiovia Bosco Express - Chalet Express (1 tratta o 2 tratte);
- 1 pranzo e 1 ingresso in piscina + sdraio presso La Clotze oppure 1 pranzo + sdraio presso Lo Ratrak, La Remisa o Lo Riondet

Pacchetto MTB Lunch

Giornata in MTB a stretto contatto con la natura: salita in seggiovia (giornaliero) + pranzo presso la baita in quota.

Il pacchetto comprende:

- B&B per 3 notti
- Biglietto a validità giornaliera
- Menu bikers

Pacchetto Enduro/Downhill

Salita in seggiovia e discesa in mountain bike su sentieri di varie difficoltà, tutti segnalati e riportati su apposita cartina.

Il pacchetto comprende:

- B&B per 3 notti
- Biglietto a validità giornaliera o pomeridiano sulle seggiovie
- Noleggio mountain bike giornaliero o pomeridiano

Pacchetto sport & Bike (con o senza maestro)

Salita in seggiovia e discesa in mountain bike su sentieri di varie difficoltà, tutti segnalati e riportati su apposita cartina.

Il pacchetto comprende:

- B&B per 3 notti
- Biglietto a validità giornaliera o pomeridiano sulle seggiovie
- Noleggio mountain bike giornaliero o pomeridiano
- Lezioni con maestro di MTB giornaliera (7 ore) o pomeridiana (4 ore)

Per informazioni e Tariffe delle OFFERTE PACCHETTO:

Consorzio Operatori Turistici La Thuile - Tel. +39 0165 883049 - www.lathuile.it



LA THUILE E LA SUA STORIA

Miti e misteri avvolgono La Thuile e allo stesso tempo sollecitano la curiosità di appassionati e studiosi. Queste terre, sferzate dal vento, con un particolare microclima, hanno visto il passaggio di diverse civiltà che hanno scritto la storia di questi luoghi. Celti, Salassi e Romani hanno lasciato tracce ancora oggi visibili nella zona del Colle del Piccolo San Bernardo. In particolare i Romani, attraverso queste impervie montagne, hanno realizzato una via di passaggio che non ha eguali in tutta la catena Alpina. I resti delle Mansiones di epoca Romana e l'Ospizio eretto dai monaci nell'anno 1000 sottolineano quanto fosse importante questa via di comunicazione. Ma questa zona è stata anche teatro di cruenti scontri bellici come testimoniano le fortificazioni e i trinceramenti costruiti dal Principe Tommaso di Savoia nei primi del 600 e i bunker della seconda guerra mondiale, resti nei quali è possibile imbattersi durante le passeggiate. Poco vicino al centro del paese, nelle frazioni di Villaret e Pera Cara, caseggiati e macchinari sono lì, a ricordare l'epopea mineraria di La Thuile la cui attività estrattiva ha conosciuto alterni momenti di gloria dalla fine dell'800 agli inizi anni 50, ed è stata una preziosa risorsa economica per la comunità. La vita contadina, che l'altitudine e il clima hanno sempre reso particolarmente dura, infatti, mutò profondamente quando La Thuile diventò a tutti gli effetti una cittadina mineraria, raggiungendo il top dell'attività estrattiva e il massimo della popolazione residente (1400 abitanti) nell'immediato dopoguerra.

DALL'ORO NERO ALL'ORO BIANCO

I primi passi di La Thuile verso l'affermazione come stazione invernale attrezzata cominciarono nel 1948, quando il lavoro di estrazione mineraria iniziò a calare e un azionariato popolare pensò allo sci come a un'alternativa per garantire un futuro alle nuove generazioni, costruendo la prima seggiovia. La successiva creazione del grande comprensorio internazionale Espace San Bernardo, che unisce La Thuile con la stazione francese di La Rosière, ha contribuito alla significativa crescita turistica e sportiva della località, fino a permetterle di salire nell'Olimpo del grande sci per aver ospitato, nel 2016, con successo, sulla mitica pista 3 Franco Berthod, tre gare di Coppa del Mondo di Sci Alpino Femminile e quest'anno sempre sullo stesso tracciato due della Coppa del Mondo di Telemark. Questo straordinario comprensorio, nella stagione estiva, diventa anche punto di riferimento per tutti gli amanti della MTB, trasformandosi in un immenso bike park, con una proposta turistica strutturata per rispondere perfettamente alle esigenze dei biker. A sottolineare l'importanza che sta assumendo La Thuile nel mondo della MTB, l'organizzazione di grandi eventi di carattere mondiale e nazionale. Quest'anno, la terza tappa delle gare di Superenduro.



IMMENSO PATRIMONIO NATURALE

Ciò che rende unica La Thuile, oltre alla sua antica storia, è anche lo straordinario patrimonio naturale e geologico che è possibile scoprire a piedi o in bicicletta percorrendo i numerosi itinerari. Grandiosi panorami dove spiccano le nevi perenni del ghiacciaio del Ruitor (3.846 m. di altitudine), il terzo in valle d'Aosta con un'estensione di 8,5 Km, le maestose verticalità delle cime della catena del Monte Bianco (4.810 m) che dal delizioso villaggio di Petosan abbagliano e stupiscono, l'intenso blu dei laghi alpini tra i quali uno dei più grandi della valle d'Aosta, quello di Verney, i tre salti delle possenti cascate del Ruitor, i riverberi della Dora di Verney e del Ruitor che si incontrano nel centro del paese per affluire nelle acque più impetuose della Dora Baltea a Pré-Saint Didier (8 km da La Thuile), borgo noto per le sue famose Terme. Immensi pascoli dove la flora esplose in un tripudio di colori nei mesi estivi, e dove vivono cervi, volpi, caprioli, scoiattoli, marmotte sorvegliati silenziosamente da aquile e gipeti, che regnano incontrastati nei cieli. Superfici rocciose che custodiscono piccoli e grandi segni scolpiti dal tempo e ci raccontano la storia dei luoghi. I segreti delle terres noires dietro le quali si celano i resti di importanti giacimenti di carbon fossile.



LA THUILE: ORIGINI DEL NOME

La nascita del borgo di La Thuile è datata all'epoca della conquista romana, quando la strada consolare delle Gallie percorreva interamente il territorio valdostano attraversando la catena montuosa delle Alpi nella parte più occidentale, attraverso l'Alpis Graia (il valico del Piccolo San Bernardo). In quel periodo il paese si chiamava Ariolica, questo nome sembra abbia origini celtiche da "ar" che vuol dire altura e "lica" che significa luce, quindi "luce sul monte". Dopo la caduta dell'impero romano, La Thuile fu annessa al regno dei Franchi (575), entrando a far parte del regno di Borgogna nel X secolo, quando prese il nome di Thuilia. Passò sotto il diretto dominio dei Savoia, dinastia fondata nell'XI secolo da Umberto I Biancamano, conte di Valdigne, fino all'annessione al Re-

gno d'Italia (1861). Il nome attuale, La Tchoueuille in patois - lingua francoprovenzale che unisce le comunità intorno al Monte Bianco - risale al 1760 per essere temporaneamente sostituito durante il periodo fascista con Porta Littoria.

L'etimologia del nome del paese deriva dal latino tegula (tegola). Con "Thuile" si indicano infatti, in dialetto valdostano le lose, lastre di pietra, ottime per la copertura delle abitazioni che, a La Thuile, nel passato venivano estratte nella zona di Pont Serrand e sul Mont du Parc. Gli abitanti di La Thuile si chiamano Tchueilleins e attualmente il paese ne conta 791. La festa comunale è San Nicola, il 9 maggio.

www.comune.la-thuille.ao.it



La natura a La Thuile è ogni giorno una sorpresa

ENJOY LA THUILE



Per rimanere aggiornati su tutti gli eventi di La Thuile, collegarsi al link www.lathuile.it



21 GIUGNO 2017 - FESTA DEL SOLSTIZIO

Sempre attesa, questa ricorrenza che celebra con l'antico rito di popolazioni lontane, l'arrivo dell'estate. Il 21 giugno alle ore 18.30 presso il sito archeologico al Colle del Piccolo San Bernardo, la Festa del Solstizio è un'occasione unica per assistere al suggestivo calar del sole che, dietro la sella del Lancebranlette, vetta a Nord Ovest dell'orizzonte, proietta due falci d'ombra che progressivamente abbracciano il Cromlech fino ad illuminarne solo il centro. Il fenomeno è spiegato dal Prof. Guido Cossard, presidente dell'Arsav (Associazione di Ricerca e Studi di Arceo-astronomia Valdostana), che approfondirà anche i temi legati alla funzione del Cromlech nell'antichità e al suo grande valore in ambito arceo-astronomico. Uno spettacolo che richiama i riti risalenti al periodo neolitico, legati agli equinozi e ai solstizi, giorni magici, carichi di significato e per questo celebrati intorno a monumenti sacri. La serata si conclude con un rinfresco con prodotti tipici della valle.



25 GIUGNO 2017 - PASS' PITCHU

Il 25 giugno al Piccolo San Bernardo si rinnova la festa popolare franco-valdostana che dopo il disgelo vuole omaggiare le popolazioni che abitano questa zona di confine e condividono la stessa aria, la stessa erba, la stessa acqua e talvolta, anche le stesse tradizioni. Da molto tempo, gli abitanti dei comuni di La Thuile (Italia) e di Sééz (Francia), con la riapertura del Colle del Piccolo San Bernardo si incontrano, un anno in un paese e un anno nell'altro. La Pass' Pitchü 2017 ha luogo a Sééz. Occasione di scambio e conoscenza delle reciproche tipicità, dopo la Santa Messa e la cerimonia del passaggio della chiave delle porte del "Piccolo" da una comunità all'altra, è possibile aggirarsi e curiosare tra le tante colorate bancarelle del mercato transfrontaliero ricche di prodotti di artigianato locale (legno, pietra e tessuti) e prodotti enogastronomici tipici. Tutta la giornata è allietata da esibizioni en plein air e intrattenimento a cura di gruppi folkloristici.

15 AGOSTO 2017 - FESTA DELLE GUIDE

Immane e affascinante la festa che a ferragosto vede sfilare per le vie di La Thuile, rigorosamente in divise d'ordinanza, sia le Guide Alpine sia i Maestri di Sci. Alla sfilata segue la Messa all'aperto sul palco del Capoluogo, mentre in caso di brutto tempo è prevista la celebrazione della Messa nella chiesa parrocchiale. In chiusura, aperitivo per tutti.

20 AGOSTO 2017 - FÊTE DES BERGERS

Occasione conviviale di antiche origini, la Fête des Bergers ricorda lo scambio di merci e bestiame fra le genti dei due versanti del Colle del Piccolo San Bernardo, soprattutto tra i pastori degli alpeggi valdostani e savoïardi. E' ancora oggi un evento molto sentito, che si rinnova ogni anno, la prima domenica dopo l'Assunta e richiama migliaia di persone provenienti da Italia e Francia. La festa comincia con la S. Messa del mattino, celebrata nelle due lingue, seguita dalla sfilata dei gruppi folkloristici con esibizione di canti e balli tradizionali. Bancarelle di oggetti tipici e prodotti enogastronomici costelleranno i prati intorno al Cromlech e appositi tendoni allestiti per l'occasione offriranno la possibilità di pranzare degustando piatti locali.

20 AGOSTO 2017 - BATAILLES DES REINES

Nell'ambito della Fête des Bergers, nel pomeriggio, è prevista la tradizionale Batailles des Reines (Battaglie delle Regine), alla quale partecipano le «reines» della zona, le mucche più battagliere di razza pezzata nera o castana. Si tratta di competizioni non forzate, in cui due bestie, abbinata con sorteggio, si affrontano spingendosi con le corna, per allontanare l'avversaria dal campo. Le concorrenti meglio classificate in ogni categoria saranno ammesse alle finali regionali per l'assegnazione del titolo di «reina delle reines».

2 SETTEMBRE 2017 - LAITHUILE

Seconda edizione di una esclusiva mostra mercato bovina, con vendita di prodotti lattiero caseari e alimenti tipici. Un evento che, attraverso le eccellenze del territorio, ne racconta anche la storia e offre la possibilità di assaporare i piatti della tradizione a base di latte e formaggi, nella zona adibita a ristorante. Attraverso il coinvolgimento della Cooperativa Produttori Latte e Fontina della Valle d'Aosta, il pubblico può partecipare a degustazioni guidate e conoscere anche le fasi di produzione della Fontina, il più famoso formaggio valdostano. I bimbi, invece, possono partecipare a numerosi laboratori.

3 SETTEMBRE 2017 - FESTA DEL RUITOR

Il 3 settembre ritorna la festa del Ruitor, un appuntamento di fine estate ricco di significato per le popolazioni della Valdigne. Risalente al 1603, era un pellegrinaggio di preghiera per implorare la protezione di San Grato (patrono della diocesi di Aosta) e Santa Margherita contro le inondazioni. Fu terribile, infatti, l'enorme slavina che travolse il villaggio di La Thuile tra XVI e XVII secolo, quando l'innalzamento delle temperature e il conseguente scioglimento dei ghiacci produssero lo straripamento del bacino del ghiacciaio del Ruitor. Anche quest'anno si rinnovano le celebrazioni presso la cappellina dedicata a San Grato e Santa Margherita a 2485 m. (edificata su un promontorio a picco sul lago Santa Margherita). Il programma prevede il ritrovo al rifugio Deffeyes alle ore 10.30 e la S. Messa alle 11.00 presso la cappellina di San Grato e Santa Margherita. In caso di maltempo la manifestazione verrà annullata.

CARTA D'IDENTITA' & INFO UTILI

Collegamenti

Ben collegata alle grandi città italiane e, attraverso il traforo del Monte Bianco, anche alla Francia. Da giugno a ottobre il Colle del Piccolo San Bernardo costituisce un accesso al territorio francese, mentre, in inverno, la zona è chiusa al traffico poiché viene utilizzata per la pratica dello sci.

Automobile

La Thuile dista meno di un'ora da Chamonix (Francia), 1 ora e mezza da Ginevra (Svizzera) attraverso il Tunnel del Monte Bianco, 1 ora e quaranta minuti da Torino, 2 da Milano e 3 da Genova.

Trasferimenti in automobile

Autostrade Raccordo Autostradale Valle d'Aosta Località Les Iles 11010 Saint-Pierre (AO) Tel. +39 0165 92 21 11 Fax +39 0165 92 22 09

Traforo del Monte Bianco Lato italiano Piazzale Sud del Traforo del Monte Bianco 11013 Courmayeur (AO) Tel. +39 0165 89 04 11 Fax. +39 0165 89 05 91 Lato francese - Tunnel du Mont Blanc Tel. +33 (0)4 50 55 55 00 Fax +33 (0)4 50 55 38 91

Traforo del Gran San Bernardo Lato italiano Casello traforo, 1 11010 Saint-Rhémy-en-Bosses (AO) Tel.+39.0165 78 09 49 Fax +39 0165 78 09 02 Lato svizzero Case postale n.1946 Bourg-Saint-Pierre (Vs) Tel. +41(0)277871206 Fax+41(0)277884400

Treno

La stazione ferroviaria più vicina è Aosta. Il collegamento con La Thuile è garantito da un servizio di pullman di linea.

Autobus

Autobus di linea da e per Milano, Torino, Courmayeur, Chamonix e per tutte le località della Valle d'Aosta.

www.savda.it



Autonoleggio autobus e minibus (per Italia ed estero)

Airport Transfers La Thuile - Sanlorenzo Gabriele
T +39 338 5648400

Autonoleggio Patrik
T +39 347 6078250

Aeroporti vicini

Torino Caselle • Milano Malpensa • Bergamo Orio al Serio • Genova • Ginevra

Servizi turistici di trasporto (aereo, elicottero)

Pellissier Helicopter
www.pellissierhelicopter.com



CONSORZIO OPERATORI TURISTICI LA THUILE
Via M. Collomb, 36 • 11016 La Thuile (AO)
Valle d'Aosta • Italia
Tel. +39 0165 88 30 49 • Fax +39 0165 88 51 96

UFFICIO STAMPA



Rosanna Cognetti
rosanna@halocomunicazione.it
M.+39 335 8149782

Micaela Gaslini
micaela@halocomunicazione.it
M.+39 328 3094188

Paola Rosa
paola@halocomunicazione.it
T +39 039 5972683 - 039 5972664

Viale Libertà, 23
20900 Monza
www.halocomunicazione.it

